



# Puzzle ITC

Changing IT  
for the better





# Herzlich willkommen bei Puzzle

«Als wir Puzzle im September 1999 gründeten, wollten wir spannende Softwareentwicklungs-Projekte umsetzen, Spass haben und in der IT-Welt etwas bewegen. Seit Beginn setzen wir auf Open Source Technologien, da wir überzeugt sind, dass durch Offenheit und Kollaboration bessere Lösungen für unsere Kunden entstehen.

Unsere Kultur ist seit dem Start Teil unserer Identität. Bereits im Gründungsbrief stand eine wichtige Aussage: „Die Mitarbeitenden stehen bei uns im Mittelpunkt! Gemeinsam bilden wir die Firma und gemeinsam erreichen wir unsere Ziele“. Heute mit rund 150 Members können wir mit Stolz sagen, dass wir eine einzigartige Kultur haben, die wir als wichtigen Erfolgsfaktor in der Entwicklung des Unternehmens betrachten.

Wir investieren weiterhin jeden Tag aufs Neue gezielt und kontinuierlich in die Pflege, den Schutz, aber auch die Entwicklung unserer Kultur und unserer Werte: **Qualität, Innovation und Teamgeist.**»

Mark Waber, CEO

# Inhaltverzeichnis

<b>1.</b>	<b>Vorstellung Puzzle ITC</b>	<b>02</b>
	1.1 Firmenportrait	02
	1.2 Unsere Members	03
	1.3 Unsere Vision	04
	1.4 Unsere Mission	04
	1.5 Struktur und Philosophie	05
	1.6 Die Gründer	05
<b>2.</b>	<b>Unser Puzzle House</b>	<b>06</b>
<b>3.</b>	<b>Unser Angebot</b>	<b>07</b>
<b>4.</b>	<b>Qualität</b>	<b>08</b>
<b>5.</b>	<b>Unsere Lösungen</b>	<b>09</b>
<b>6.</b>	<b>Unsere Community</b>	<b>10</b>
<b>7.</b>	<b>Eine Auswahl unserer Kundinnen und Kunden</b>	<b>11</b>
<b>8.</b>	<b>Unsere Beteiligungen</b>	<b>12</b>

# Firmenportrait

Puzzle ITC ist ein etabliertes Software- und Technologie-Unternehmen mit mehr als 20-jähriger Geschichte. An den Standorten Bern, Zürich, Basel und Tübingen (DE) setzen rund 150 Members anspruchsvolle IT-Projekte um. Unsere Software Developer, System- und Container Engineers sowie User Experience Consultants arbeiten Hand in Hand, um Kundinnen und Partner durchgängig von der ersten Idee bis zum Betrieb der fertigen Softwarelösung zu begleiten.

Im Mittelpunkt stehen dabei offene Standards und Technologien rund um Java, Ruby, das freie Betriebssystem Linux und die Container-Plattform Kubernetes. Sie bilden den Kern der angebotenen Dienstleistungen - von der agilen Entwicklung von cloud-native Software über die im DevOps-Prozess verwendeten CI/CD-Pipelines bis hin zur Automatisierung der IT-Infrastrukturen. Unsere Lösungen entstehen nach dem Prinzip **“Einmal entwickeln, mehrfach anwenden”**.

Puzzle setzt seit Jahren auf offene Technologien und Standards. Wir sind überzeugt, dass eine funktionierende IT grösstmögliche Offenheit braucht und sehen das wachsende Interesse für Open Source Software als Trend in diese Richtung. Dabei wollen wir unseren Teil zu einer offenen IT beitragen.



Gründung 14.09.1999



Rund 150 Members



Bern, Zürich, Basel  
und Tübingen (DE)



Puzzle ITC ist  
inhabergeführt und zu  
100%eigenfinanziert



Bereiche: Software  
Development, System  
Engineering, Cloud  
Engineering und User  
Experience



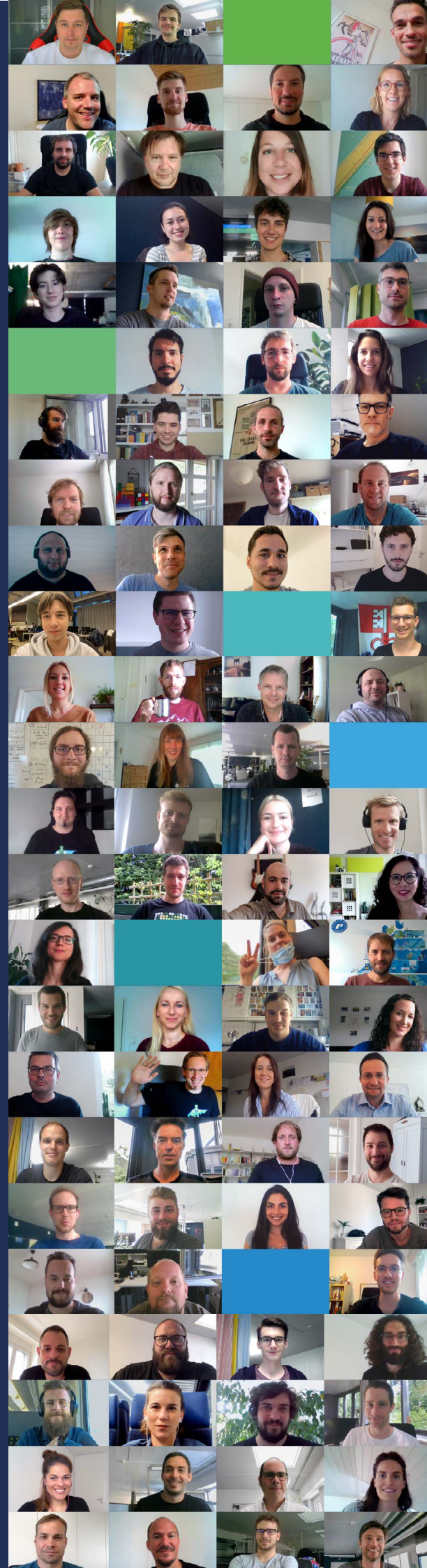
Aufträge:  
Projektmanagement,  
Requirements Engineering,  
User Experience, agile  
Software-Entwicklung und  
Betrieb/Support.



## Unsere Members

Unsere Mitarbeitenden arbeiten interdisziplinär und bereichsübergreifend. Rund 150 erfahrene Software Engineers, System Engineers, Architects, Project Manager, Scrum Master, User Experience Consultants und Requirements Engineers bilden heute das Puzzle Team. Damit bieten wir eine ganzheitliche Expertise von der Konzeption über die Entwicklung sowie den Betrieb einer Lösung.

Die berufliche sowie persönliche Entwicklung unserer Members hat einen hohen Stellenwert. Alle Mitarbeitenden haben die Möglichkeit, sich im Rahmen strategischer Ausbildungen sowie nach ihren individuellen Interessen weiterzubilden.





## we care

Wir kümmern uns in **aussergewöhnlicher** und **nachhaltiger** Weise umeinander, um unsere Kunden, unsere Partner und die Welt. Zusammen bilden wir eine Organisation, in der wir die **beste berufliche Erfahrung** erleben und unser **individuelles Glück** finden.



## we invent

Mit unserer **Begeisterung für Technologie** kreieren wir zukunftsgerichtete **Innovationen** und lösen die Herausforderungen von morgen. Wir sind **Expertinnen und Experten** in unseren Technologien und Fachgebieten.



## we contribute

**Offenheit** liegt in unserer DNA. Wir vernetzen Menschen, teilen unser Wissen und **tragen aktiv** zu Open Source Projekten bei. **Gemeinsam** bauen wir erfolgreiche **Open Source** **Lösungen und Ökosysteme**, die sich im Markt etablieren.

### Unsere Vision

# Changing IT for the better!

Durch Offenheit verändern wir die IT zum Besseren. Unser Wirken ist von Freude, Sinn und Zufriedenheit geprägt. Wir gestalten unseren Erfolg in nachhaltiger Weise.

### Unsere Mission

# Struktur & Philosophie

Geführt wird Puzzle mit flachen Hierarchien von dem Executive Board, in welchem auch die beiden Gründer und Partner vertreten sind. Das operative Geschäft ist nach Bereichen strukturiert, wobei die Übergänge zwischen den Business Divisions oft fliegend sind.

Gemäss DevOps-Prinzipien arbeiten wir Hand in Hand über die verschiedenen Disziplinen hinweg und können Resultate zeitnah und in durchgängig hoher Qualität vorlegen. In der Entwicklung sowie in anderen Geschäftsbereichen setzen wir Scrum oder Kanban ein. Design Thinking und Lean Prinzipien sind ebenfalls Teil unserer Arbeitskultur.

## Die Gründer



« Mit der Gründung von Puzzle ITC ist für mich ein langgehegter Wunsch in Erfüllung gegangen. **Zufriedene Kunden und ein guter Teamgeist** sind für mich von zentraler Bedeutung.»

### Mark Waber

Chief Executive Officer  
Member of the Executive Board



« Für mich repräsentiert unsere neue Vision «We care. We invent. **We contribute**» genau das, was Puzzle ausmacht: ein Leitstern, den wir gemeinsam erarbeitet haben und **jeder Einzelne** von uns lebt.»

### Marcel Groner

Chief Financial Officer  
Member of the Executive Board

# Unser Puzzle House

Genau wie unser Angebot basierend auf Open Source Technologien, ist unsere Türe immer offen und wir freuen uns über jeden Besuch.

Auf dem Dach unseres PuzzleHouses gedeiht unser **WERTE Garten**. Die blühenden Blumen Qualität, Innovation und Teamgeist hegen und pflegen wir mit Sorgfalt.

Daneben sitzt Tux, das Linux-Maskottchen. Er überblickt die **INFRASTRUKTUR**, bei der wir Wert auf den höchstmöglichen Sicherheitsstandard legen. Dort deployen wir unsere cloud-native Applikationen in die Cloud mit unserer Container-Plattform **APPUiO**.

Darunter befinden wir uns im Stockwerk **DELIVERY**. Hier werden unsere Java- und Ruby-Applikationen automatisiert und durch die CICD-Pipeline in die Cloud gesendet.

Bei den **APPLIKATIONEN** fühlen sich nebst Frontend-, Backend- und Middleware-Entwickler auch Architekten, User Experience Spezialisten, Projektleiter und Product Owner zu Hause. Gemäss DevOps-Prinzipien arbeiten

wir Hand in Hand über die verschiedenen Disziplinen hinweg.

Wir bieten **BERATUNG** rund um modernste Technologien. Wir sind überzeugt, dass in enger Zusammenarbeit mit der Community bessere **LÖSUNGEN** entstehen.

Open Source Gemeinschaftslösungen wie Hitobito sind ein zentrales, strategisches Thema für Puzzle. Aus dem Tunnel fährt unser **Puzzle Mobility** Team. Es entwickelt moderne Lösungen für die Mobilität der Zukunft.

Unser Fundament bilden unsere Members. Gemeinsam pflegen wir unseren Teamgeist und unsere Kultur, die wir **#PUZZLENESS** nennen. Und weil alles so gut zusammen funktioniert, geht es bei uns ab... wie mit einer Rakete!





# Unser Angebot

Als erstklassiger IT-Dienstleister decken wir den ganzen Lebenszyklus von geschäftskritischen Anwendungen und Infrastrukturen ab. Dabei setzen wir konsequent auf Open Source Technologien sowie modernste Methoden und Werkzeuge.



## Software Development

Wir unterstützen dich bei der Projekt-Idee – Architektur  
– Standortbestimmung – agile Software-Entwicklung  
– alles in die Cloud.



## User Experience

Gemeinsam mit dir schaffen wir interaktive Produkte,  
welche deine Kunden begeistern.



## Consulting

Wir unterstützen dich bei der Erarbeitung von digitalen  
Konzepten und helfen bei der Realisierung von  
Proof-of-Concepts.



## Infrastructure & Services

Wir konzipieren, bauen und automatisieren stabile  
IT-Infrastrukturen auf Basis des offenen  
Betriebssystems Linux.



## Techlabs & Trainings:

Du willst dein Know-How erweitern? Dann bist du  
bei uns genau richtig.



## Puzzle Mobility:

Wir können Technologie und Mobilität.



Unser ISO 9001 zertifiziertes Prozesssystem bildet unser Rückgrat. Wir leben unsere Prozesse und verbessern unsere Abläufe und Qualitätsstandards kontinuierlich. Damit erreichen wir ein Gleichgewicht zwischen Beständigkeit und Innovation.

## Qualität

Puzzle steht für qualitativ hochwertige Software und Projektabwicklung.

Uns fasziniert es, einen Schritt weiter zu gehen. Wir stellen höchste Ansprüche an unsere Produkte und Dienstleistungen. Wir prüfen unsere Software auf Herz und Nieren und gehen dabei weit über Branchenstandards hinaus. Damit identifizieren wir nicht nur mögliche Schwachstellen und Fehlerquellen. Wir wollen stets die Gewissheit haben, verständliche und wartbare Produkte und Dienstleistungen zu kreieren, die uns Spass machen.

# Unsere Lösungen

Weshalb neu entwickeln, wenn es schon eine Lösung gibt? Weshalb nicht teilen, wenn es anderen hilft? Mit einem modularen Aufbau und einer durchdachten Architektur lässt sich eine Individualentwicklung auch durch andere Organisationen nutzen. So lassen sich Kosten teilen und es entstehen innovative Lösungsansätze. Puzzle hilft bei der Konzeption und Realisierung der Software, bei der Wahl der richtigen Open Source-Lizenz und beim Aufbau und dem Management der Community.



## HITOBITO

### Webapplikation zum Community Management

Hitobito ist eine Open Source Webapplikation zur modernen und effizienten Verwaltung von Verbänden, Vereinen und Organisationen mit einfachen bis komplexen Strukturen.



## APPUIO

### Swiss Container Plattform

APPUIO ist die führende, auf Kubernetes basierende Container-Plattform für das Design, die Entwicklung und den Betrieb von Applikationen. Auf Basis bewährter Open Source Konzepte wie Docker und Kubernetes unterstützt APPUIO den DevOps-Ansatz.



## Decidim

### Online Partizipationsplattform

Mit der Open Source Plattform Decidim können Einwohner gemeinsame Lösungen erarbeiten, hyperlokales Wissen erheben und kollaborativ Entscheidungen treffen. Grosse Schweizer Städte haben Decidim entdeckt.



## Lagoon

### Enabling Digital Ecosystems

Lagoon ermöglicht es, schnell und agil neue Produkte und Dienstleistungen zu entwickeln und in kürzester Zeit an den Markt zu bringen.



## FMSx

### Flottenmanagementsystem eXtended

Das Flottenmanagementsystem-eXtended, kurz FMSx, ist die Lösung zur Verwaltung, Aktualisierung und Echtzeit-Überwachung der IT-Systeme einer Fahrzeugflotte.

# Unsere Community

Wir arbeiten eng mit ausgesuchten Partnern zusammen. Einerseits helfen uns Partner die Wertschöpfungskette vollständig abzudecken und Ressourcenengpässe zu überbrücken. Andererseits bauen wir durch strategische Partnerschaften die Kompetenz in der Open Source Technologiewelt kontinuierlich aus, um die besten Komponenten für nachhaltige Kundenprojekte zu verwenden. Zudem engagieren wir uns als Mitglied in ausgesuchten Vereinen, Organisationen und Communities.



appropo  
mobile app engineering

Die Berner Agentur ist unser präferierter Partner für Mobile Apps.



CLOUD NATIVE  
COMPUTING FOUNDATION

CNCF ist die Anlaufstelle für viele Projekte auf GitHub, Kubernetes, Prometheus und Envoy.



VSHN

Applikationen mit Fokus auf Sicherheit, Verfügbarkeit und Automatisierung.



queo

Softwareprojekte für Websites, Intranetlösungen, Kampagnen und Markenkommunikation.



mtrail

Networking-Plattform für IT-Dienstleister im Eisenbahn-Sektor.



RANCHER

Kubernetes Management & Orchestration Plattform. Puzzle ist Platinum Partner.



AVINTIS

Optimierung von Prozessen, Datenflüsse, Schnittstellen und weitere Middleware-Themen.



BOFF.

Kurzfilm, Imagefilm, Kinospot, Employer Branding, Werbespot, Eventvideo und vieles mehr.



Red Hat

Puzzle ist Premier Business Partner, Cloud & Service Provider Professional Services Partner.



HITOBITO

Die individuelle Mitgliederverwaltung für Verbände, Vereine und Organisationen.

# Unsere Kundinnen und Kunden

Pharma, Medizin								
Mobilität, Verkehr								
Banken, Finanzen								
Versicherung								
Verbände								
IT								
Bund, Kantone, Städte								
Sonstige								

# Unsere Beteiligungen



## acend

Acend bietet Schulungsangebote für Cloud Native Technologien und begleitet als Wissensplattform Engineers und ihre Unternehmen in technologisches Neuland.



## HITOBITO

### Webapplikation zur Mitgliederverwaltung

Hitobito ist die webbasierte Lösung zur modernen und effizienten Verwaltung von Verbänden, Vereinen und Organisationen.



## Open Circle

Die Swiss Business Cloud bildet die sichere IT-Komplettlösung für KMUs schlüsselfertig aus einer Hand im Mietmodell.



## Relai

Investitionen einfach tätigen und innerhalb weniger Sekunden vom eigenen Bankkonto aus Bitcoin kaufen und verkaufen.



#### **PUZZLE ITC GMBH**

##### **Hauptsitz Bern**

Belpstrasse 37  
CH-3007 Bern

##### **Niederlassung Zürich**

Hönggerstrasse 65  
CH-8037 Zürich

##### **Niederlassung Basel**

Peter Merian-Strasse 54  
CH-4052 Basel

##### **Niederlassung Tübingen**

Eisenbahnstrasse 1  
DE-72072 Tübingen